

**AMARIN  
GROUP**

บริษัท อมรินทร์พริ้นติ้ง แอนด์ พับลิชชิ่ง จำกัด (มหาชน)  
AMARIN PRINTING AND PUBLISHING PUBLIC COMPANY LIMITED



วันที่ 21 กันยายน 2565

เรียน คณะเทคโนโลยีสารสนเทศ

เรื่อง ขอเรียนเชิญคณะอาจารย์และนิสิต นักศึกษา เข้าร่วมฟังเสวนาโดยนิตยสารNational Geographic ฉบับภาษาไทย และ room แบบหมู่คณะในงาน SX SUSTAINABILITY EXPO 2022 มหกรรมด้านความยั่งยืนที่ยิ่งใหญ่ที่สุดในอาเซียน"

เอกสารแนบ รายละเอียดกิจกรรมเสวนาและแบบตอบรับเข้าร่วมร่วมรับฟังเสวนา



บริษัทอมรินทร์พริ้นติ้งแอนด์พับลิชชิ่ง จำกัด (มหาชน) ได้ร่วมเป็นส่วนหนึ่งของการเป็นผู้จัดงาน "SX SUSTAINABILITY EXPO 2022มหกรรมด้านความยั่งยืนที่ยิ่งใหญ่ที่สุดในอาเซียน" โดยมีวัตถุประสงค์การจัดงานเพื่อค้นพบนวัตกรรมใหม่และเรียนรู้จากผู้เชี่ยวชาญเกี่ยวกับการพัฒนาที่ยั่งยืนจากบริษัทชั้นนำกว่า 50 แห่งทั้งในและต่างประเทศ นวัตกรรมเพื่อตัวเราและโลกที่ดีขึ้นกว่าเดิม 200 เครื่องช่วยธุรกิจยั่งยืน และวิทยากรกว่า 100 คนจากทั่วโลกที่จะมาแบ่งปันแนวทางปฏิบัติด้านความยั่งยืนร่วมเรียนรู้เพื่อการใช้ชีวิตที่ดีขึ้น การแก้ไขปัญหาการเปลี่ยนแปลงสภาพภูมิอากาศ การพัฒนาเพื่อชุมชนที่ดีขึ้น และการมีสุขภาพและความเป็นอยู่ที่ดี ทั้งนี้ภายในงานยังได้พบกับ โซน Food Fest เมนูอร่อยไร้ขยะจากเหล่าเชฟ และ Marketplace งานกราฟิกโดนใจเพื่อชุมชน ระหว่างวันที่ 26 กันยายน ถึง 2 ตุลาคม 2565 ณ ศูนย์การประชุมแห่งชาติสิริกิติ์

โดย นิตยสารNational Geographic ฉบับภาษาไทยและ room ได้จัดกิจกรรมเสวนาโดยมีรายละเอียดดังต่อไปนี้

| ลำดับ | วันที่ / เวลา                  | กิจกรรมเสวนา   | วิทยากร   | จัดโดย                                |
|-------|--------------------------------|--|---|---------------------------------------|
| 1     | 27 ก.ย. 65<br>13.00 - 14.00 น. | Bangkok Green Link   | อดิศักดิ์ กันทะเมืองลี, ยศพล บุญสม,<br>อนันตา อินทรอักษร, ปารีณา ประยุกต์วงศ์<br>อาจารย์ถวัลย์ วงษ์สุวรรณ                                       | บ้านและสวน                            |
| 2     | 28 ก.ย.65<br>11.00 - 12.00 น.  | การอนุรักษ์ไม้ในงานอาสา<br>แต่เป็นอาชีพแห่งอนาคต   | อเล็กซ์เรนเดลล์, ศิรัชย์ อรุณรักษ์ติชัย,<br>รงรอง อ่างแก้ว, ดร.เพชร มโนปวิตร  | National<br>Geographic<br>ฉบับภาษาไทย |
| 3     | 29 ก.ย.65<br>10.00 - 12.00 น.  | Postcards from Planet Possible<br>Impact Storytelling<br>เบื้องหลังการสร้างสรรค์<br>ผลงานสารคดีระดับโลก      | David Loughran, Samantha Zarandin,<br>Nicola Sebastian, Jonathan Jay Lee,<br>Molly Ferrill, ศิรัชย์ อรุณรักษ์ติชัย<br>ดร.วัชรพงษ์ หงส์จรัสศิลป์ | National<br>Geographic<br>ฉบับภาษาไทย |
| 4     | 2 ต.ค.65<br>11.00 - 12.00 น.   | Sustainable Design<br>ยั่งยืนได้จริงหรืออสังเคราะห์  | ธีรัชย์ ศุภเมธิกุลวัฒน์, อมรเทพ คัชขานนท์,<br>วิชชุดา บดินทรานวงค์  | room                                  |
| 5     | 2 ต.ค.65<br>12.00 - 13.00 น.   | การพัฒนาย่าน<br>อย่างสร้างสรรค์และยั่งยืน  | พิชิต วีรังคบุตร,<br>ผศ.ดร.นิรมล กุลศรีสมบัติ,<br>Mr.MartinVenzky-Stalling  | room                                  |
| 6     | 2 ต.ค.65<br>12.00 - 13.00 น.   | Art & Sustainability<br>workshop กับนักศึกษาไทย<br>ร่วมสำรวจความหลากหลายทาง<br>ชีวภาพด้วยศิลปะและวิทยาศาสตร์ | ศิรัชย์ อรุณรักษ์ติชัย, ดร.เพชร มโนปวิตร,<br>Jonathan Jay Lee   | National<br>Geographic<br>ฉบับภาษาไทย |



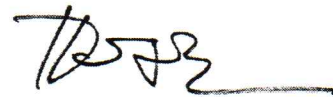


ดังนั้น ทางนิตยสาร National Geographic ฉบับภาษาไทย และ room จึงใคร่ขอเรียนเชิญคณะอาจารย์และนิสิต นักศึกษาจากสถาบันของท่านเข้าร่วมฟังเสวนาเป็นหมู่คณะเพื่อเก็บเกี่ยวความรู้ และสาระประโยชน์ต่าง ๆ ในงาน "SX SUSTAINABILITY EXPO 2022"

ทั้งนี้หวังเป็นอย่างยิ่งที่จะได้รับการตอบรับจากท่านและขอความกรุณากรอกใบตอบรับการเข้าร่วมฟังเสวนา (เอกสารแนบ) ส่งกลับมายังคุณสมพงษ์ เจริญสุข แผนก Fair and Event Marketing ภายในวันที่ 26 กันยายน 2565 E-mail : sompong\_ja@amrin.co.th

จึงเรียนมาเพื่อโปรดพิจารณาและใคร่ขอขอบคุณมา ณ โอกาสนี้

ขอแสดงความนับถือ



(เจรมัย พิทักษ์วงศ์)

กรรมการผู้จัดการใหญ่

ธุรกิจ Media & Event

บริษัท อมรินทร์พริ้นติ้งแอนด์พับลิชชิ่ง จำกัด(มหาชน)

เรียน คณบดี

- เพื่อโปรดทราบ
- เพื่อโปรดพิจารณา
- เห็นควรแจ้ง .....
- เห็นควรมอบ สารบรรณ ..... ดำเนินการ / ป.ช.ล.
- เห็นควรมอบ ..... ลงข่าวสมาชิก
- อื่น ๆ .....

กัญญา ชิน  
83. 7-2. 55

สอบถามรายละเอียดเพิ่มเติมได้ที่

คุณสมพงษ์ เจริญสุข โทร.0-2422-9999 ต่อ 4177, 088-645-0807

คุณพรทิพย์ ไตรกุลนิภัทร โทร.0-2422-9999 ต่อ 4176, 081-829-6327





ใบตอบรับ เข้าร่วมชม และ ร่วมรับฟังกิจกรรมเสวนา  
“SX SUSTAINABILITY EXPO 2022 มหกรรมด้านความยั่งยืนที่ยิ่งใหญ่ที่สุดในอาเซียน”  
วันที่ 26 กันยายน ถึง 2 ตุลาคม 2565 ณ ศูนย์การประชุมแห่งชาติสิริกิติ์

วันที่ 19 กันยายน 2565

เรียน คุณเจรมัย พิทักษ์วงศ์  
กรรมการผู้จัดการ

มหาวิทยาลัย .....  
คณะ..... ภาควิชา .....  
ที่อยู่.....  
โทร..... โทรศัพท์มือถือ..... E-mail.....

ยินดีเข้าร่วมชมงาน “SX SUSTAINABILITY EXPO 2022” เป็นหมู่คณะ (กรอกรายละเอียดดังนี้)

ชื่ออาจารย์ผู้ประสานงาน ..... โทร..... โทรศัพท์มือถือ .....

ท่านสนใจในการรับฟังกิจกรรมเสวนาในหัวข้อ

- การอนุรักษ์ไม้ใช้งานอาสา แต่เป็นอาชีพแห่งอนาคต  
28 ก.ย.65 เวลา 11.00-12.00น. จำนวนผู้เข้าร่วมฟังเสวนา.....คน
- Postcards from “Planet Possible” Impact Storytelling เบื้องหลังการสร้างสรรค์ผลงานสารคดีระดับโลก  
29 ก.ย.65 เวลา 10.00-12.00น. จำนวนผู้เข้าร่วมฟังเสวนา.....คน
- Sustainable Design (ยั่งยืนได้จริงหรืออิงกระแส)  
2 ต.ค.65 เวลา 11.00-12.00น. จำนวนผู้เข้าร่วมฟังเสวนา.....คน
- การพัฒนาย่านอย่างสร้างสรรค์และยั่งยืน  
2 ต.ค.65 เวลา 12.00-13.00น. จำนวนผู้เข้าร่วมฟังเสวนา.....คน
- Art & Sustainability workshop กับนักศึกษาไทยร่วมสำรวจความหลากหลายทางชีวภาพด้วยศิลปะ  
และวิทยาศาสตร์  
2 ต.ค.65 เวลา 12.00-13.00น. จำนวนผู้เข้าร่วมฟังเสวนา.....คน

ไม่สะดวกเข้าร่วมชมงาน “SX SUSTAINABILITY EXPO 2022” เป็นหมู่คณะ เนื่องจาก.....

ติดต่อประสานงาน : คุณสมพงษ์ (ตัม) 02-422-9999 ต่อ 4177, 08-8645-0807

ขอแสดงความนับถือ

(.....)

ตำแหน่ง.....

หมายเหตุ : กรุณาส่งเอกสารกลับมาที่ คุณสมพงษ์ (ตัม) E-mail : sompong\_ja@amarin.co.th



การอนุรักษ์ไม้ใช้งานอาสา  
แต่เป็นอาชีพแห่งอนาคต  
โดย National Geographic ฉบับภาษาไทย

28 กันยายน 2565

11.00 น. – 12.00 น.

TALK STAGE Hall 2 ชั้น G

SX Sustainability Expo ศูนย์การประชุมแห่งชาติสิริกิติ์

“เพราะการศึกษาคือพื้นฐานของความยั่งยืน หากเราจะปกป้องสิ่งใด  
เราต้องศึกษาเพื่อทำความรู้จัก เข้าใจ และเกิดความรัก จึงจะสามารถลงมือทำเพื่อปกป้องสิ่งนั้นได้”

เวทีเสวนานี้จะพาทุกคนไปทำความรู้จักงานของนักวิทยาศาสตร์อนุรักษ์ในสาขาต่างๆ จากประสบการณ์ของตัวจริง ผู้สร้างความเปลี่ยนแปลงได้อย่างยั่งยืน เพื่อสร้างแรงบันดาลใจให้กับคนรุ่นใหม่เข้าสู่โลกแห่งการอนุรักษ์และปกป้องสิ่งแวดล้อมอย่างมีประสิทธิภาพ เพราะเราเชื่อว่าความรู้ด้านวิทยาศาสตร์นั้นสำคัญต่อการทำงานด้านธรรมชาติและ ความยั่งยืน

Key Talking Point:

- จุดเปลี่ยนสู่โลกแห่งธรรมชาติและ การอนุรักษ์ จากความรักสู่ความรัก วันที่หัวใจพองโตเมื่อได้ทำงานนี้
- เรื่องเล่าที่สร้างแรงบันดาลใจ มหัศจรรย์ธรรมชาติ โอกาสในการได้ทำงานกับองค์กรต่างๆ และงานนี้สามารถสร้างความเปลี่ยนแปลงต่อโลกได้อย่างไร
- เครื่องมือการเรียนรู้ทั้งในและนอกห้องเรียน วิทยาศาสตร์สายสิ่งแวดล้อมและการอนุรักษ์เรียนอะไร เราจะแสวงหาความรู้ข้างนอกอย่างไร
- งานวิทยาศาสตร์สายอนุรักษ์ คืออาชีพแห่งอนาคตที่แท้จริง เล่าโดยนักวิทยาศาสตร์ตัวจริง ที่ลงพื้นที่สร้างสรรคงานออกมาในหลายแง่มุม

## วิทยากร:

### อเล็กซ์ เรนเดลล์

ผู้ก่อตั้งศูนย์สิ่งแวดล้อมศึกษา (EEC Thailand)

ทูตสันถวไมตรีประจำประเทศไทย โครงการสิ่งแวดล้อมแห่งสหประชาชาติ (UNEP)

ไม่เพียงแต่เป็นนักแสดงที่มีชื่อเสียงเท่านั้น อเล็กซ์ ยังเป็นนักสิ่งแวดล้อมที่เรียนจบด้านวิทยาศาสตร์สิ่งแวดล้อมมาโดยตรง แพชชันด้านนี้เกิดขึ้นตั้งแต่ตอนที่เขาอายุเพียง 10 ขวบ เขาใช้ทั้งความรู้และความรักส่งต่อความรู้เรื่องธรรมชาติวิทยาภายใต้ EEC Thailand ที่ทำโปรแกรมการศึกษาด้านสิ่งแวดล้อมในรูปแบบ Edutainment และค่ายเยาวชนต่างๆ เพื่อปลูกฝังและสร้างคนรุ่นใหม่ที่มีหัวใจรักความยั่งยืน ผู้ที่จะสร้างความเปลี่ยนแปลงให้กับโลกที่เป็นของพวกเขาเองต่อไป

### ศิรชัย อรุณรักษ์ติชัย

ช่างภาพสารคดี, National Geographic Explorer,

สมาชิกของ International League of Conservation Photographers (iLCP)

ช่างภาพผู้เชี่ยวชาญด้านการเล่าเรื่องเกี่ยวกับการอนุรักษ์ท้องทะเล เขาเรียนมาด้านชีววิทยาทางทะเล เรียนรู้เรื่องการฟื้นฟูแนวปะการัง และศึกษาประเด็นการล่าฉลาม แต่ได้ผันตัวมาเป็นช่างภาพสารคดี หลังจากได้มองเปลี่ยนแปลงที่เป็นอันตรายต่อมหาสมุทรที่เขารัก นอกจากนี้จะเป็น National Geographic Explorer แล้วเขายังเป็นภาคีสมาชิกของ the International League of Conservation Photographers ภาพถ่ายของเขาตีพิมพ์ใน National Geographic, the Washington Post, the New York Times, the Guardian, CNN, BBC, และอื่นๆ อีกมากมาย

### รอรอง อ่างแก้ว

ผู้ช่วยนักวิจัย ทีมวิจัยนก กลุ่มวิจัยนิเวศวิทยาการอนุรักษ์

มหาวิทยาลัยเทคโนโลยีพระจอมเกล้าธนบุรี

เจ้าของสถิตินับนกประเทศไทย วันนกอพยพโลกปี 2564

นักศึกษาปริญญาเอกจากกลุ่มวิจัยนิเวศวิทยาการอนุรักษ์ (Conservation Ecology Program) มหาวิทยาลัยเทคโนโลยีพระจอมเกล้าธนบุรี ปัจจุบันศึกษาเกี่ยวกับนิเวศวิทยาและการอนุรักษ์ นกทุ่งหรือที่เรียกว่า Open-country birds ซึ่งหมายรวมถึงนกที่อาศัยอยู่ตามพื้นที่ชุ่มน้ำ ทุ่งเกษตรกรรม นาข้าว ทุ่งหญ้าและพื้นที่รกร้างต่าง ๆ โดยมุ่งเน้นศึกษาชนิดที่มีสถานภาพทางการอนุรักษ์

ประสบการณ์ก่อนหน้าเคยเป็นผู้ช่วยวิจัยภาคสนาม ภายใต้โครงการที่เน้นศึกษาเกี่ยวกับนิเวศวิทยาของนก เช่น โครงการศึกษาผลกระทบของพื้นที่ชายขอบป่าต่อความสำเร็จในการทำรังวางไข่ของนกของนกป่า เคยเป็นอาสาสมัครและผู้จัดการภาคสนามนบนกอพยพที่เขาดินสอ จ.ชุมพร เป็นผู้ช่วยวิจัยโครงการ การประเมินประชากรและการเลือกใช้พื้นที่ของนกไต่ไม้ใหญ่ ซึ่งจัดอยู่ในสถานะใกล้สูญพันธุ์ในระดับโลก



ดำเนินการเสวนา และร่วมแชร์ประสบการณ์ โดย

ดร.เพชร มโนปวิตร

นักวิทยาศาสตร์ด้านการอนุรักษ์, National Geographic Explorer

และนักสื่อสารด้านสิ่งแวดล้อม ผู้ก่อตั้ง ReReef

นักวิทยาศาสตร์ด้านการอนุรักษ์ที่มีประสบการณ์ทำงานกว่า 25 ปีในด้านการอนุรักษ์ความหลากหลายทางชีวภาพ ปัจจุบันทำงานเป็นที่ปรึกษาให้กับองค์กรสิ่งแวดล้อมระหว่างประเทศหลายแห่ง อาทิ UNDP, UNEP-WCMC, ZSL, WCS และ WildAid เขาเป็นนักเขียนอิสระด้านสิ่งแวดล้อมและได้รับเลือกให้เป็น National Geographic Explorer เพชรได้รับรางวัลลูกโลกสีเขียวประเภทงานเขียนดีเด่นด้านการอนุรักษ์ รางวัล Best Green Change Maker Influencer และรางวัล Best Influencer on Social Media on Environment

---

## Postcards from Planet Possible Impact Storytelling

29 กันยายน 2565

10.00 น. – 12.00 น.

Grand Plenary Hall 1 ชั้น G

Sustainability Expo

ศูนย์การประชุมแห่งชาติสิริกิติ์

เวทีเสวนาจาก Postcards from Planet Possible แพลตฟอร์มภายใต้แคมเปญระดับโลก Planet Possible ของ National Geographic ซึ่งสนับสนุนโครงการและกลุ่มบุคคลที่ทำงานสร้างสรรค์เพื่อขับเคลื่อนการอนุรักษ์ธรรมชาติและสิ่งแวดล้อม ด้วยการเล่าเรื่องอันทรงพลังผ่านแนวคิดด้านวิทยาศาสตร์ ผสมผสานกับศิลปะและความคิดสร้างสรรค์ ออกมาเป็นผลงานแขนงต่างๆ ทั้งกิจกรรม ภาพถ่าย ศิลปะ แฟชั่น และอื่นๆ อีกมากมาย

บนเวทีนี้ National Geographic พาทีม Emerging Islands องค์กรศิลปะจากฟิลิปปินส์ ซึ่งทำงานร่วมกับ Postcards from Planet Possible มาพบกับ National Geographic Explorers จากประเทศต่างๆ นำเสนอเสวนาร่วมกันภายใต้คอนเซ็ปต์ Sky, land, Sea โดยได้ Explorers จากฟิลิปปินส์ ฮองกง และไทย ซึ่งมีทั้งช่างภาพสารคดี นักชีววิทยา ภัณฑารักษ์ นักกลยุทธ์เชิงสร้างสรรค์ นักเล่าเรื่อง และศิลปินดิจิทัล มาแบ่งปันเบื้องหลังการเล่าเรื่องอันทรงพลังผ่านผลงานที่สร้างการเปลี่ยนแปลงให้แก่โลกใบนี้ ว่าด้วยประเด็นด้านอาหาร แฟชั่น และศิลปะที่พูดถึงอนาคตที่ยั่งยืน

### Key Talking Point:

- เบื้องหลังกระบวนการการเล่าเรื่องที่ทรงพลังโดยทีม Emerging Islands
- เรื่องราวการอนุรักษ์ที่ไม่เหมือนใครของ Explorers ชาวไทย อย่างความยั่งยืนด้านอาหาร และปรากฏการณ์กึ่งเดินพาเหรด
- อาหาร ศิลปะ และแฟชั่น จะเกี่ยวพันกับความยั่งยืนของอนาคตได้อย่างไร

Speaker:

David Loughran

Curator and Co-Founder, Emerging Islands

เดวิด ภัณฑารักษ์อิสระ หนึ่งในผู้ก่อตั้ง Emerging Islands เขาเคยเป็นผู้ร่วมเปิด LIMBO บาร์และแกลเลอรีที่ยุ่งคีนใน Makati ซึ่งปูทางการทำงานของเขาสู่การสร้างกลุ่มศิลปินร่วมสมัยผู้ทดลองสร้างเสียงเฉพาะของตัวเอง เกิดเป็นชุมชนสร้างสรรค์ที่พึ่งพาอาศัยกัน เขาใช้การออกแบบเชิงแนวคิด (Conceptual Design) เป็นกรอบในการทำงานภัณฑารักษ์ เขาสนใจการสร้างโลกแบบใหม่ด้วยหนทางและเรื่องเล่าที่ต่างออกไป

<https://www.emergingislands.com/about-3>

Samantha Zarandin

Creative Strategist and Co-Founder, Emerging Islands

ซาแมนธาเป็นนักสื่อสาร นักกลยุทธ์เชิงสร้างสรรค์ และหนึ่งในผู้ก่อตั้ง Emerging Islands ผู้ผ่านงานบริหารโครงการงานขาย และงานภัณฑารักษ์อีเวนต์ ปัจจุบันเธอเป็นที่ปรึกษาการสื่อสารในสาขานวัตกรรมของ Accelerator Lab ของ UNDP ฟิลิปปินส์ เธอสนใจการสร้างประโยชน์ผ่านมุมมองการหลอมรวมนวัตกรรมเพื่อช่วยเชื่อมสะพาน ลดช่องว่างระหว่างนโยบายและความคิดสร้างสรรค์

<https://www.emergingislands.com/about-3>

Nicola Sebastian

Writer, National Geographic Explorer, and Co-Founder, Emerging Islands

นิโคลาสเป็นนักเขียน นักเซิร์ฟ National Geographic Explorer และหนึ่งในผู้ก่อตั้ง Emerging Islands เธอสนใจ "ความเกาะ (Islandness)" ทั้งพื้นที่และสัมผัสต่างๆ เธอเรียนจบจาก MFA สาขาการเขียนเชิงสร้างสรรค์ และจากมหาวิทยาลัยโคลัมเบีย นิวยอร์ก ที่ซึ่งเธอเรียนด้านการเขียนเรื่องแต่ง เธอเขียนงานเป็นบันทึกความทรงจำด้านนิเวศวิทยาเกี่ยวกับภัยพิบัติ การค้นพบ และเกี่ยวกับประเทศฟิลิปปินส์ ผลงานของเธอตีพิมพ์ใน National Geographic และอื่นๆ อีกมากมาย

<https://www.nicolasebastian.com/>





Jonathan Jay Lee

Hong Kong-based digital illustrator, Award-Winning Illustrator

โจนาธาน ศิลปินภาพประกอบดิจิทัล เชื้อชาติไต้หวัน-อเมริกัน อาศัยอยู่ที่ฮ่องกง เขาได้รับรางวัลด้านภาพประกอบมากมาย มีผลงานร่วมกับลูกค้าทั้ง Marvel Comics, Mercedes, Lamborghini, Disney Plus, Japan Tourism ฯลฯ และยังเป็นวิทยากรให้กับ Apple, School of Creative Media เป็นต้น ได้รับการเสนอชื่อให้เป็นหนึ่งใน 200 นักวาดภาพประกอบที่ดีที่สุดในโลก โดย Lurzer's Archive

<http://www.jonathanjaylee.com/>

Sirachai Arunrugstichai

Photographer, Marine Biologist, and National Geographic Explorer

สมาชิกของ International League of Conservation Photographers (iLCP)

ศิรัชัย อรุณรักษ์ติชัย ช่างภาพผู้เชี่ยวชาญด้านการเล่าเรื่องเกี่ยวกับการอนุรักษ์ท้องทะเล เขาเรียนมาด้านชีววิทยาทางทะเล เรียนรู้เรื่องการฟื้นฟูแนวปะการังและศึกษาประเด็นการล่าฉลาม แต่ได้ผันตัวมาเป็นช่างภาพสารคดี หลังจากเฝ้ามองเปลี่ยนแปลงที่เป็นอันตรายต่อมหาสมุทรที่เขารัก นอกจากนี้เป็น National Geographic Explorer แล้ว ยังเป็นภาคีสมาชิกของ the International League of Conservation Photographers ภาพถ่ายของเขาตีพิมพ์ใน National Geographic, the Washington Post, the New York Times, the Guardian, CNN, BBC, และอื่นๆ อีกมากมาย

<https://www.shinsphoto.com/>

Watcharapong Hongjamrassilp

Marine Biologist and National Geographic Explorer

ดร.วัชรพงษ์ หงส์จรัสศิลป์ อาจารย์ประจำภาควิชาวิทยาศาสตร์ทางทะเล คณะวิทยาศาสตร์ จุฬาลงกรณ์มหาวิทยาลัย เขามีความสนใจด้านชีววิทยาไม่จำกัดสาขา เขาทำวิจัยหลากหลายทั้งเรื่องยีน นิเวศวิทยาทางทะเล ก็ภววิทยา นอกจากนี้งานเขียนเชิงวิชาการแล้ว เขายังมีงานเขียนบทความเชิงสารคดีด้วย หนึ่งในงานที่สร้างกับรับรู้ที่เขาเขียนคือเรื่อง "กิ้งเดินพาเหรด" เบื้องหลังปรากฏการณ์ธรรมชาติอันน่าทึ่ง ซึ่งเขาจะแบ่งปันเรื่องนี้บนเวทีเสวนาครั้งนี้ด้วย

<https://winbiologist.wixsite.com/winbiologist>

## ดำเนินการเสวนาโดย

Molly Ferrill

Photographer, and National Geographic Explorer

มอลลี่เป็นช่างภาพ นักทำภาพยนตร์ ที่อุทิศตัวบันทึกความเปลี่ยนแปลงของสายสัมพันธ์ระหว่างคนและธรรมชาติ เธอทำงานร่วมกับผู้พิทักษ์ป่า นักชีววิทยาอนุรักษ์ ทีมสืบสวนอาชญากรรมสัตว์ป่า องค์กรรัฐ และชุมชนในพื้นที่ เพื่อเผยแพร่เรื่องราวที่ทั้งน่าสะท้อใจและประทับใจของสัตว์ป่าและโลกแห่งธรรมชาติ

<https://www.mollyferrill.com/>

---

### \* กิจกรรมอื่น ๆ ของ Postcards from Planet Possible ใน SX

นอกจากในเสวนาบนเวทีที่ Grand Plenary Hall วันที่ 29 กันยายนนี้แล้ว Postcards from Planet Possible ยังมีภาพยนตร์สารคดีขนาดยาวและขนาดสั้นมาฉายในงาน Sustainability Expo ตลอดทั้งงานตั้งแต่วันที่ 26 กันยายน – 2 ตุลาคม

### Art & Sustainability Workshop กับนักศึกษาไทย

ทีม Emerging Islands ยังได้ร่วมกับ National Geographic ดึงพลังการเรื่องเล่าจากเกาะในฟิลิปปินส์มาจัดงานนี้ Sustainability Expo โดยทำงานร่วมกับ **ชิน ศิรัชย์ อรุณรักษ์ติชัย, ดร.เพชร มโนปวิตร** นักวิทยาศาสตร์และ Nat Geo Explorer และ Jonathan Jay Lee นักทำภาพประกอบดิจิทัลจากฮ่องกง เชิญชวนนักเรียนนักศึกษาชาวไทยมาสำรวจประเด็นด้านความหลากหลายทางชีวภาพในไทย ในเวิร์คชอปการเล่าเรื่องที่แปลกตาโดยใช้ทั้งศิลปะและวิทยาศาสตร์ **ผลงานที่ได้จากเวิร์คชอปจะถูกนำเสนอบนเวที Youth Stage ในวันที่ 2 ตุลาคม 12.00 น. – 13.00 น. และต่อยอดเป็นไอเดียใหม่สำหรับ Postcards Planet Possible ต่อไปอีกด้วย**

---

### ข้อมูลเพิ่มเติม

#### เกี่ยวกับ Postcards from Planet Possible

Possible แพลตฟอร์มภายใต้แคมเปญระดับโลก Planet Possible ของ National Geographic ทำงานร่วมกับเหล่า National Geographic Explorers ผู้สร้างการเปลี่ยนแปลงและอนาคตอันยั่งยืนที่จะส่งมอบไปยังคนรุ่นต่อไป แพลตฟอร์มนี้พาไปรู้จักการทำงานของพวกเขา และมีประสบการณ์ร่วมไปกับความเป็นไปได้ใหม่ๆ กับแนวคิดจากท้องฟ้า (Sky) ผู้ผืนดิน (Land) และทะเล (Sea) Postcards from Planet Possible รวบรวมผลงานที่สื่อสารประเด็นเรื่องสิ่งแวดล้อม การเปลี่ยนแปลงสภาพภูมิอากาศด้วยวิธีการนำเสนอที่ต่างกัน แต่ล้วนเป็นเรื่องเล่าที่โดดเด่นทรงพลัง ยิ่งเมื่อมารวมงานกันในเวทีหรือวาระต่างๆ ก็ยิ่งทำให้เรื่องราวเหล่านั้นทรงพลังยิ่งขึ้น อ่านข้อมูลเพิ่มเติมที่ <https://planetpossiblepostcards.com>

### เกี่ยวกับ National Geographic Explorers

อาจเรียกได้ว่านี่คือนามอันทรงเกียรติของผู้คนซึ่งทำงานด้านธรรมชาติ สิ่งแวดล้อม และวัฒนธรรม ซึ่ง National Geographic สำนักงานใหญ่ได้คัดเลือกผู้มีความสามารถจากทั่วโลก ไม่ว่าจะเป็นนักวิทยาศาสตร์ นักวิจัย นักมานุษยวิทยา นักสำรวจ ช่างภาพ นักเขียน นักทำภาพยนตร์ ฯลฯ โดยพิจารณาจากแนวคิดและผลงานที่สามารถสื่อสาร สร้างการรับรู้ สร้างผลกระทบ ด้านบวกต่อโลกใบนี้ โดยสนับสนุนทุนสำหรับทำโครงการทั้งที่ Explorers ผู้ที่เสนอเอง และทาง National Geographic เชิญมาร่วมงานในโครงการต่างๆ เครือข่ายของ National Geographic Explorers จึงมีทั่วโลกครอบคลุมสาขาอาชีพ และความรู้ แขนงต่างๆ สื่อสารเรื่องธรรมชาติ สิ่งแวดล้อม สังคม ผู้คน และความยั่งยืน สร้างพลังในการเปลี่ยนแปลงโลกนี้ให้ดีขึ้น

### เกี่ยวกับ Emerging Islands

Emerging Islands ([www.emergingislands.com](http://www.emergingislands.com)) องค์กรศิลปะเพื่อนิเวศวิทยา ซึ่งดึงชุมชนชายฝั่ง ศิลปิน และ นักวิทยาศาสตร์ในซีกโลกใต้มาเล่าเรื่องเกี่ยวกับประเด็นเร่งด่วนด้านนิเวศวิทยาในช่วงเวลาของพวกเขา ผ่านนิทรรศการ เวิร์คชอป คอนเทนต์ และอีเวนต์สร้างสรรค์ พวกเขาผสมผสานความร่วมมือและพลังสร้างสรรค์ของชาวเกาะเพื่อให้โลกได้เห็น ในสถานะหมู่เกาะที่เชื่อมโยงกับทะเลแห่งความสมานฉันท์ สร้างความเป็นน้ำหนึ่งใจเดียวกันของชุมชนในบทสนทนาระดับโลก เกี่ยวกับการเปลี่ยนแปลงสภาพภูมิอากาศและนิเวศวิทยา

---

# room

“Sustainable Design ยั่งยืนได้จริง หรือแค่อิงกระแส”

Sustainability Expo 2022

Sustainability Design Talk Stage by room book

วันอาทิตย์ที่ 2 ตุลาคม 2022 เวลา 11.00 น. – 12.00 น.

Talk Stage Hall2 ชั้น G ศูนย์การประชุมแห่งชาติสิริกิติ์

เรื่องสิ่งแวดล้อมและความยั่งยืนไม่ใช่กระแสหรือเป็นเพียงแค่กิจกรรมจิตอาสา คำว่า “Sustainable Design” จึงไม่ใช่ควรรู้เพื่อสร้างจุดขายหรือกลยุทธ์ทางการตลาดเท่านั้น แต่จะต้องสามารถต่อยอดเป็นอาชีพและสร้างความมั่นคงให้กับวงจรกิจที่เกี่ยวข้อจึงสามารถเรียกได้ว่าเป็นงานออกแบบเพื่อความยั่งยืนได้อย่างแท้จริงได้

ร่วมรับฟังมุมมอง แนวความคิด และเคล็ดลับสำคัญ จาก 3 นักสร้างสรรค์ต่างสาขา ผู้ใช้ความใส่ใจด้านสิ่งแวดล้อมและความยั่งยืนเป็นหัวใจในการสร้างคุณค่าและเพิ่มมูลค่าให้กับผลงานศิลปะและงานออกแบบจนสามารถต่อยอดเป็นธุรกิจที่ประสบความสำเร็จได้จริง เพื่อส่งต่อแรงบันดาลใจในการสร้างธุรกิจที่สามารถขับเคลื่อน ชุมชน สังคม และสิ่งแวดล้อมให้ยั่งยืนไปพร้อมๆกัน

## ประเด็นในการสนทนา

- เรียนรู้วิธีการสร้าง DNA ด้านความยั่งยืนให้กับการธุรกิจจากจุดตั้งต้น
- การใช้ความคิดสร้างสรรค์ในการแก้ปัญหาเรื่องสิ่งแวดล้อม และต่อยอดในการส่งเสริมคุณค่าและสร้างมูลค่าเพิ่มให้กับธุรกิจ
- การค้นหาความถนัดหรือความสนใจส่วนตัว(Passion) เพื่อใช้เป็นพื้นฐานในการสร้างแรงบันดาลใจให้กับการทำงานศิลปะและงานออกแบบผลิตภัณฑ์
- ถ้ายทอดกรณีศึกษาและตัวอย่างที่น่าสนใจในการใช้ความคิดสร้างสรรค์ในการขับเคลื่อนธุรกิจเพื่อความยั่งยืนจากประสบการณ์ของตัวเอง

## วิทยากร

### 1. คุณธีรชัย ศุภเมธิกุลวัฒน์

Founder & Managing Director of QUALY -

หัวใจในการทำธุรกิจของ Qualy จึงเป็นการใช้ความคิดสร้างสรรค์ผลักดันโลกเข้าสู่เป้าหมายความยั่งยืน ด้วยความเชื่อว่าการผลิตและการบริโภคที่ขาดความรับผิดชอบต่อเป็นสาเหตุหลักของปัญหาต่างๆในโลกและการออกแบบที่เหมาะสมและความร่วมมือสามารถมีส่วนช่วยในการแก้ไขปัญหาได้

### 2. คุณวิชชุดา ปัทมทรานวงศ์

Founder of WISHULADA

ด้วยความเชื่อว่าศิลปะเป็นภาษาสากลที่สร้างให้เกิดความเข้าใจและการรับรู้ได้ผ่านความรู้สึก วิชชุดาจึงนำขยะและสิ่งของเหลือใช้มาใช้สร้างสรรค์งานประติมากรรมเพื่อกระตุ้นความตระหนักเรื่องปัญหาขยะในสิ่งแวดล้อม จนสามารถต่อยอดให้การทำงานศิลปะเพื่อสื่อสารและผลักดันแนวคิดเรื่องความยั่งยืนให้กลายเป็นธุรกิจได้

### 3. คุณอมรเทพ ศัชชานนท์

Founder & Design Director of AmoArte

แบรนด์ที่ออกแบบพัฒนาสินค้าโดยเน้นการสร้างคุณค่าของวัสดุพื้นถิ่นผ่านการเดินทางของงานออกแบบที่สะท้อนที่มาของวัสดุและวิถีชีวิตให้มีความยั่งยืน จนสามารถพา “ไม้ไผ่-ไม้ตาล” วัสดุที่หาง่ายในท้องถิ่นที่มักถูกมองข้ามให้กลายเป็นเฟอร์นิเจอร์และงานตกแต่งระดับลักซ์วรีที่ได้รับการยอมรับในวงกว้าง

## ดำเนินกรสนทนาโดย

### คุณดำรง ลีไวยโรจน์

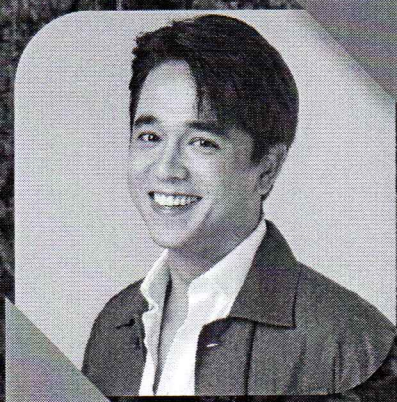
บรรณาธิการอำนวยการมีเดียกลุ่มบ้านและการตกแต่ง

บริษัท อมรินทร์พริ้นติ้ง แอนด์พับลิชชิ่ง จำกัด (มหาชน)

ผู้นิยามแนวคิด “Betterism : Good Design for a Better World” ด้วยความเชื่อว่าการทำธุรกิจหรือออกแบบสร้างสรรค์ผลิตภัณฑ์ด้วยการคำนึงถึงผลกระทบต่อด้านสิ่งแวดล้อมและความยั่งยืนเป็นสิ่งสำคัญไม่ยิ่งหย่อนไปกว่าเรื่องการใช้งาน ความคุ้มค่า หรือความสวยงาม และหากสนับสนุนให้ Sustainable Design สามารถดำเนินธุรกิจได้อย่างยั่งยืนจะสามารถเปลี่ยนแปลงโลกนี้ให้ดีขึ้นได้

# การอนุรักษ์ไม่ใช่งานอาสา แต่เป็นอาชีพแห่งอนาคต

เวทีเสวนารู้อะไรบ้างงานวิทยาศาสตร์อนุรักษ์ในสาขาต่างๆ  
จากประสบการณ์จริง  
ผู้สร้างความเปลี่ยนแปลงได้อย่างยั่งยืน



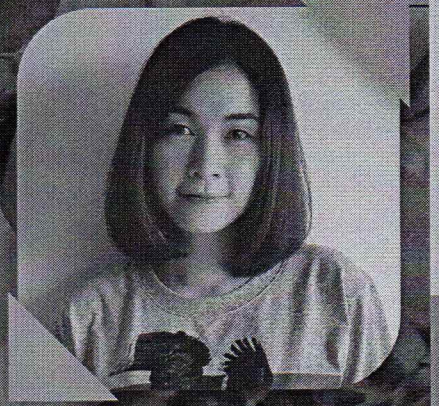
**อเล็กซ์ เรนเดลล์**

ผู้ก่อตั้งศูนย์สิ่งแวดล้อมศึกษา (EEC Thailand)  
ทูตสันถวไมตรีประจำประเทศไทย  
โครงการสิ่งแวดล้อมแห่งสหประชาชาติ (UNEP)



**ศิรัชัย อรุณรัถย์ติชัย**

ช่างภาพสารคดี Nat Geo Explorer  
สมาชิกของ International League  
of Conservation Photographers (ILCP)



**รสรอง อ่างแก้ว**

ผู้ช่วยนักวิจัย ที่มววิจัยนท  
กลุ่มวิจัยนิเวศวิทยาการอนุรักษ์  
มหาวิทยาลัยเทคโนโลยีพระจอมเกล้าธนบุรี  
เจ้าของสถิตินับนกประเทศไทย  
วันทอพอพโลกปี 2564



ดำเนินการเสวนา  
**ดร.เพชร มโนปวิตร**

นักวิทยาศาสตร์ด้านการอนุรักษ์  
Nat Geo Explorer, ผู้ก่อตั้ง ReReef

28 กันยายน 2565 11.00 น. – 12.00 น.

TALK STAGE HALL 2 ชั้น G ศูนย์การประชุมแห่งชาติสิริกิติ์

PRESENTED BY

**NATIONAL  
GEOGRAPHIC**  
ฉบับภาษาไทย

**SX** SUSTAINABILITY  
EXPO 2022

26 SEPT-2 OCT 2022  
QUEEN SIRIKIT NATIONAL  
CONVENTION CENTRE

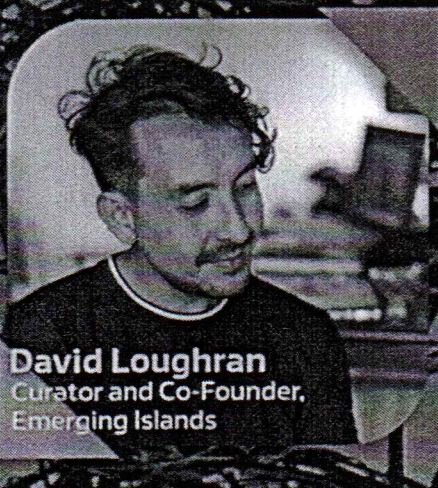
# Postcards from Planet Possible Impact Storytelling

NATIONAL  
GEOGRAPHIC

PLANET

POSSIBLE

เสวนาเบื้องหลังการเล่าเรื่องอันทรงพลัง  
ของเหล่า National Geographic Explorers  
จากฟิลิปปินส์ ชองกง และไทย  
ผ่านวิทยาศาสตร์ ศิลปะ และความคิดสร้างสรรค์  
สู่แคมเปญเพื่อความยั่งยืน  
ของโลกใบนี้



**David Loughran**  
Curator and Co-Founder,  
Emerging Islands



**Nicola Sebastian**  
Writer, Nat Geo Explorer,  
and Co-Founder, Emerging Islands



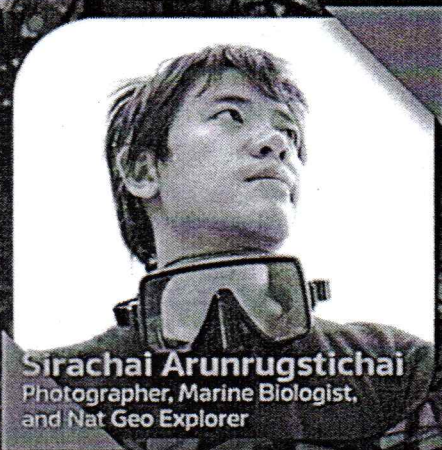
**Watcharapong  
Hongjamrassilp**  
Biologist and Nat Geo Explorer



**Samantha Zarandin**  
Creative Strategist and Co-Founder,  
Emerging Islands



**Jonathan Jay Lee**  
Hong Kong-based digital illustrator,  
Award-Winning Illustrator



**Sirachai Arunrugstichai**  
Photographer, Marine Biologist,  
and Nat Geo Explorer



ดำเนินรายการโดย **Molly Ferrill**  
Photographer and Nat Geo Explorer

29 กันยายน 2565 10.00 - 12.00 น.

Grand Plenary Hall 1 ชั้น G ศูนย์การประชุมแห่งชาติสิริกิติ์

PRESENTED BY

NATIONAL  
GEOGRAPHIC  
ฉบับภาษาไทย